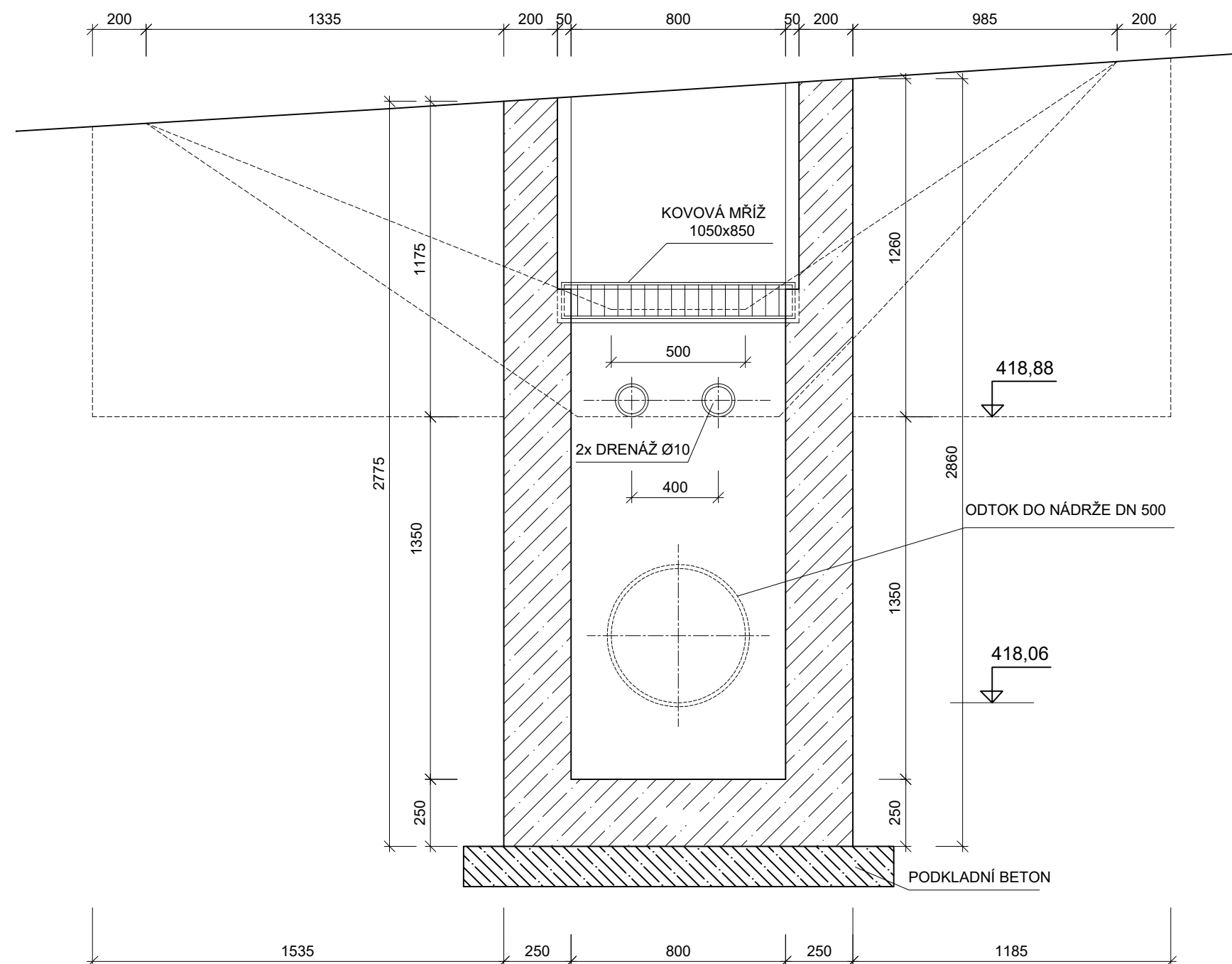
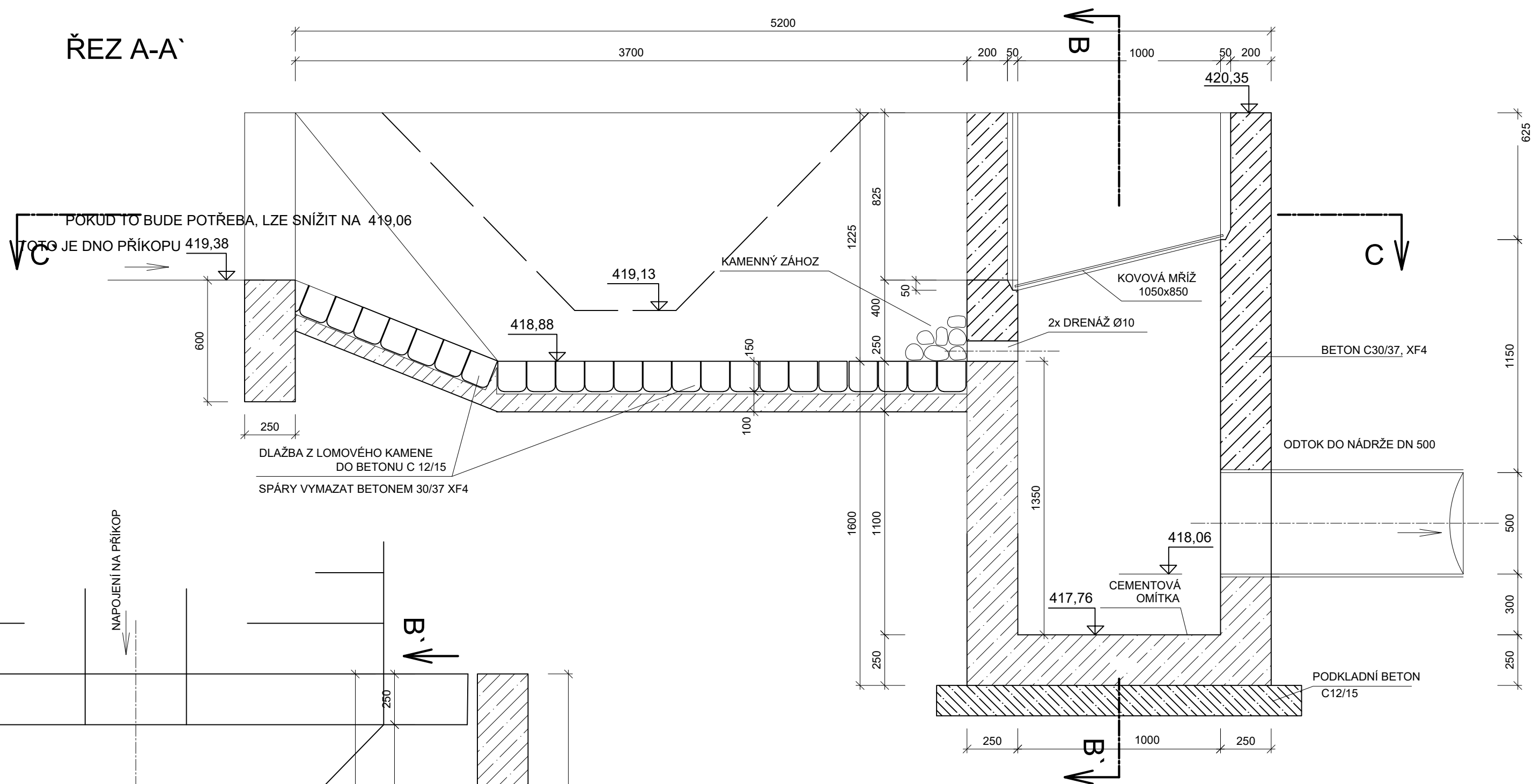


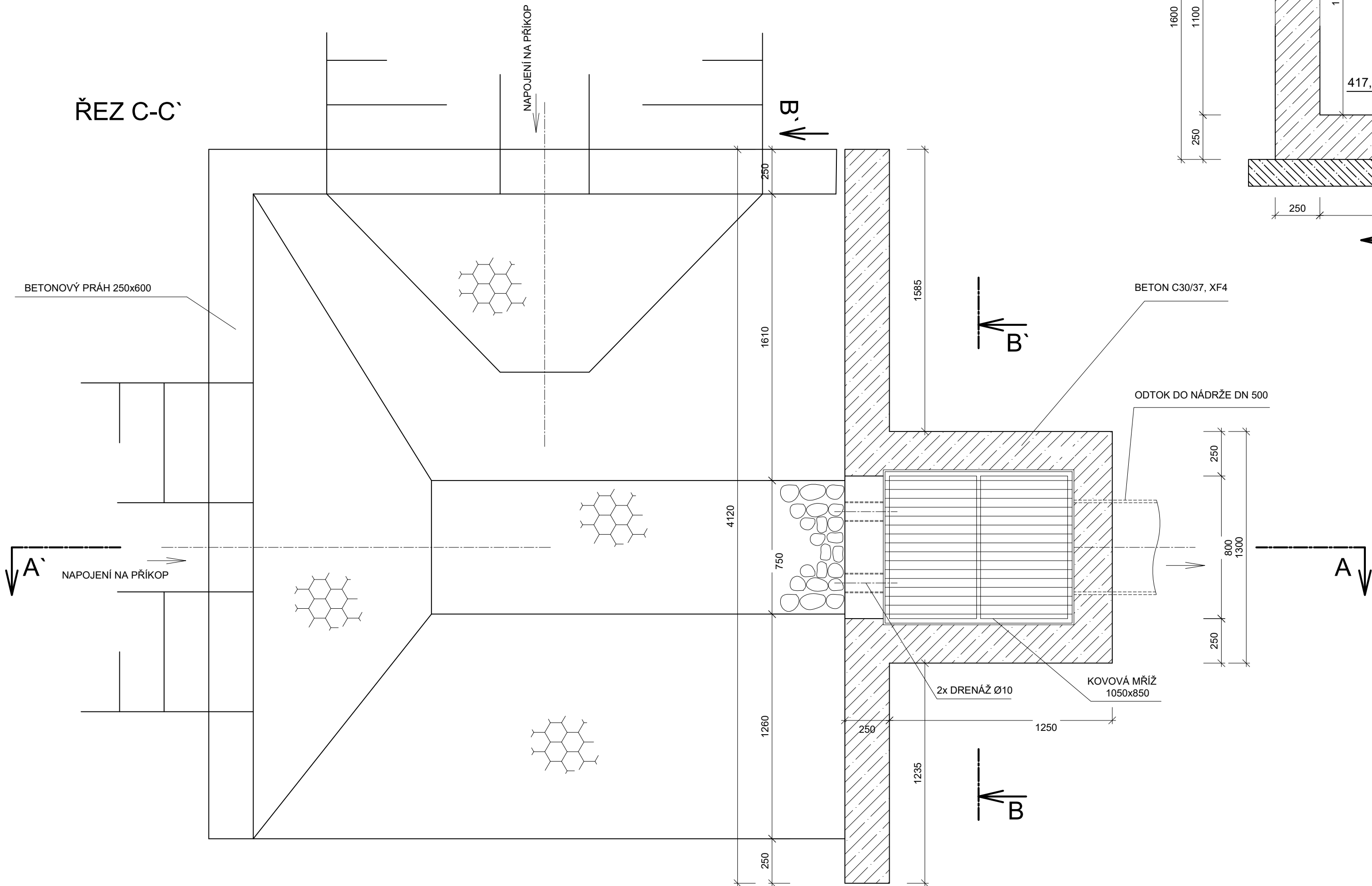
LAPAČ SPLAVENIN 1

ŘEZ B-B'

ŘEZ A-A'



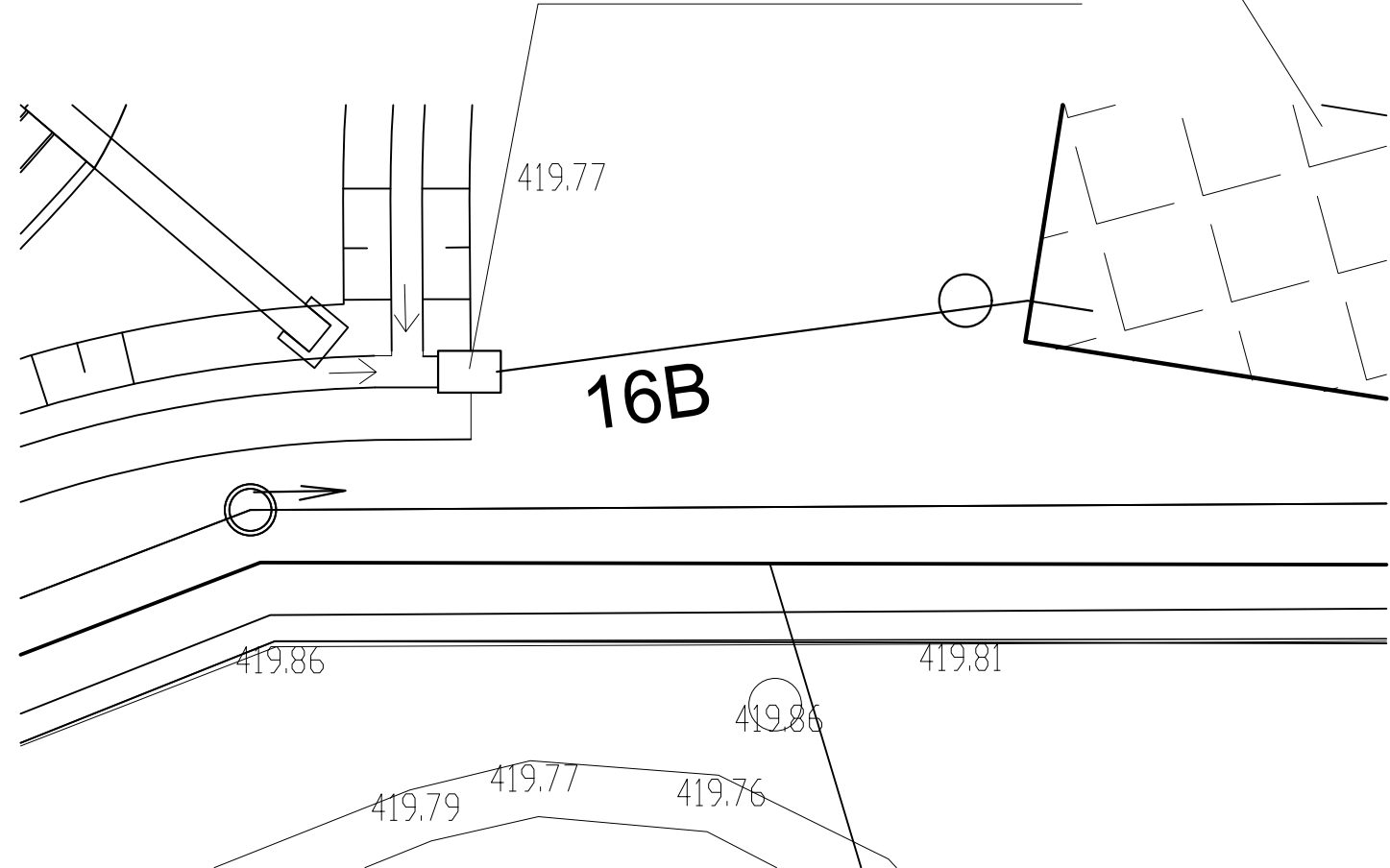
ŘEZ C-C'



PODZEMNÍ RETENČNÍ NÁDRŽ




SITUACE

LAPAČ SPLAVENIN 1



D 316

SOUŘADNICOVÝ SYSTÉM : S-JTSK
VÝŠKOVÝ SYSTÉM : Bpv

II/360 Velké Meziříčí - JV obchvat 1. část			PDPS		
OBJEDNATEL: Kraj Vysočina Žitkova 57 587 33 Jihlava					
PROJEKTANT: SPOLEČNOST "SHP + SHB - Velké Meziříčí" HLAVNÍ INŽENÝR PROJEKTU: Ing. Zbyněk Lazar			VEDOUČÍ SPOLEČNÍK SPOLEČNOSTI:  Stráský, Husty a partneři s.r.o. <small>Bohnická 50 619 00 Brno</small>		
VEDOUČÍ PROJEKTANT		ING. IVANA NOVOTNÁ	<div>PROJEKTANT OBJEKTU: ALEF BRNO spol. s r.o.  Příkop 8 602 00 BRNO IČO: 469 81 594 tel./fax: 05420 541240171 e-mail: info@alefbrno.cz</div>		
VYPRACOVAL		ING. IVANA NOVOTNÁ			
KONTROLOVAL		Ing. Pavel Svoboda			
KRAJ:		VYSOČINA			
INVESTOR (OBJEDNATEL):		KRAJ VYSOČINA	DATUM		08/2025
NÁZEV OBJEKTU: SO 316 - RETENČNÍ NÁDRŽ km 1,520			FORMÁT		6xA4
			MÉRITKO		1:20
			ÚČEL		PDPS
			Č. ZAKÁZKY		20087DZS
			ARCHIVNÍ Č.		
NÁZEV VÝKRESU: LAPAČ SPLAVENIN 1			ČÍS. SOUPRAVY		ČÍS. VÝKRESU D.316.8